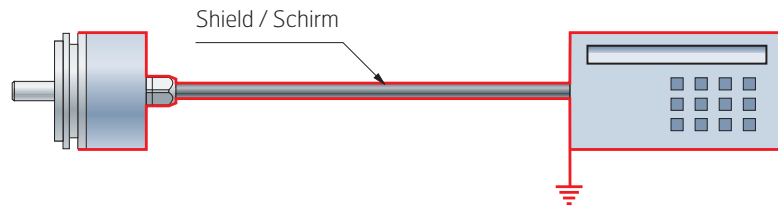
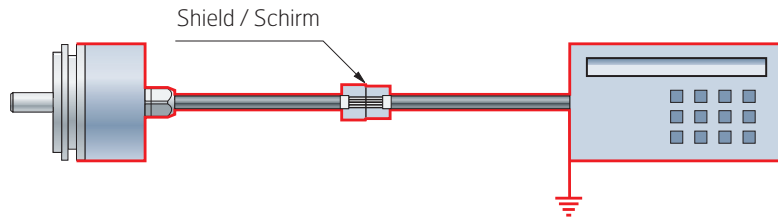


ELECTRICAL INSTRUCTIONS / ELEKTRISCHE ANWEISUNGEN

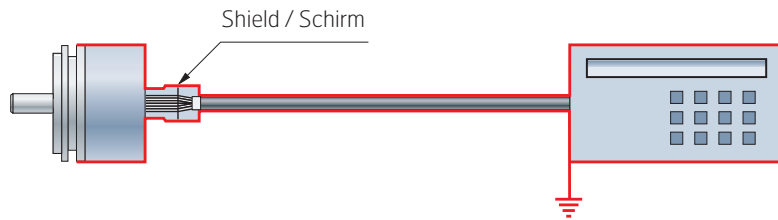
Cable / Kabel



Cable with connector / Kabel mit Stecker



Connector / Stecker



Specifications in this manual can be changed without prior notice. / Die Angaben in diesem Handbuch können ohne vorherige Benachrichtigung geändert werden.

LEINE LINDE

Leine & Linde AB
T +46 152 265 00 F +46 152 265 05
Olivehällsvägen 8, SE-645 42 Strängnäs, Sweden
www.leinelinde.com info@leinelinde.se

JULY 2009



Encoders are precision measurement devices and should only be handled by skilled personnel and with care.
Always use a flexible shaft coupling to minimize shaft loads on the solid shaft encoder series.

Drehgeber sind Präzisionsmessgeräte, mit Vorsicht handhaben.
Zur Reduzierung der Wellenbelastung verwenden Sie bitte eine entsprechende Flex-Kupplung.

500 Series

Mounting instructions
Montageanleitung

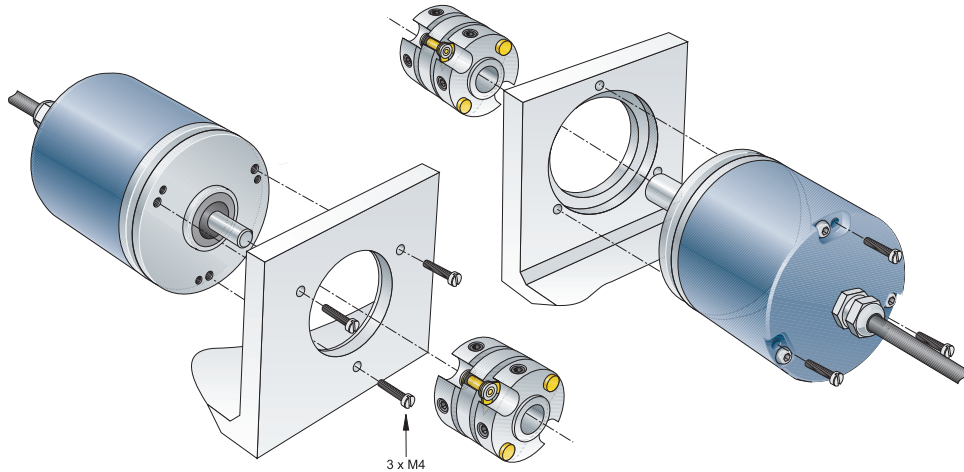
Part No / Art.-Nr. 537818-01 Ver 3.0

LEINE LINDE

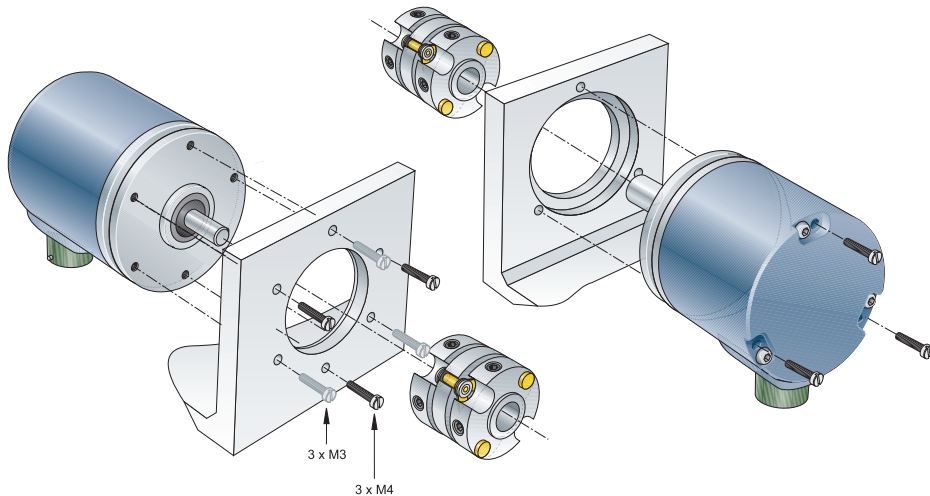
MECHANICAL INSTRUCTIONS / MECHANISCHE ANWEISUNGEN

Shaft encoders / Wellen Drehgeber 51, 52 flange / Flansch

ALT. 1: 51 encoder flange mounted / Montage mit Flansch



ALT. 2: 52 encoder flange mounted / Montage mit Flansch

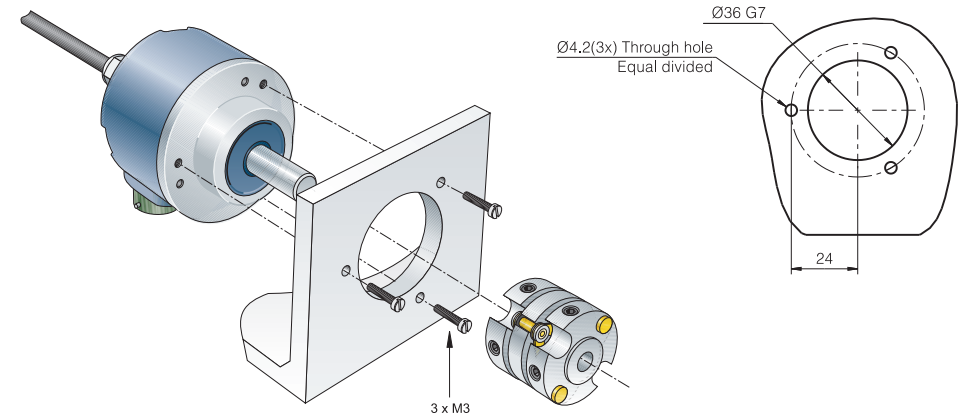


Always use a flexible shaft coupling to minimize shaft loads.
Zur Minimierung von Wellenlasten immer eine flexible Wellenkupplungen verwenden.

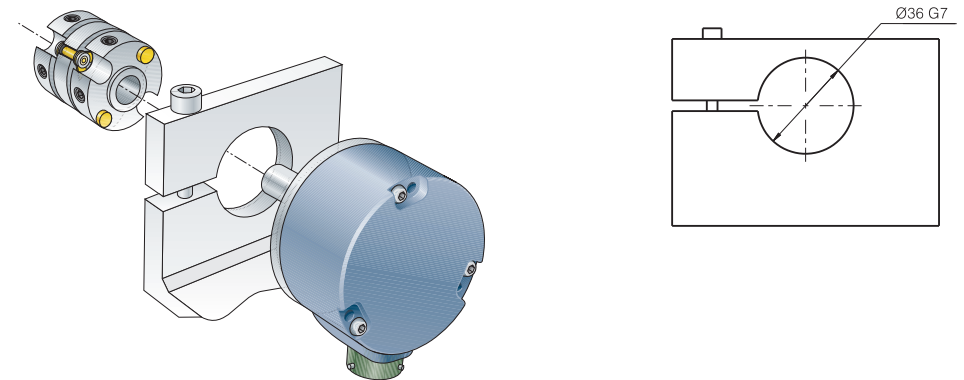
MECHANICAL INSTRUCTIONS / MECHANISCHE ANWEISUNGEN

Shaft encoders / Wellen Drehgeber 61 clamping flange / Klemmflansch

ALT. 1: Flange mounted / Montage mit Flansch



ALT. 2: Clamped mounted / Montage mit Klammern

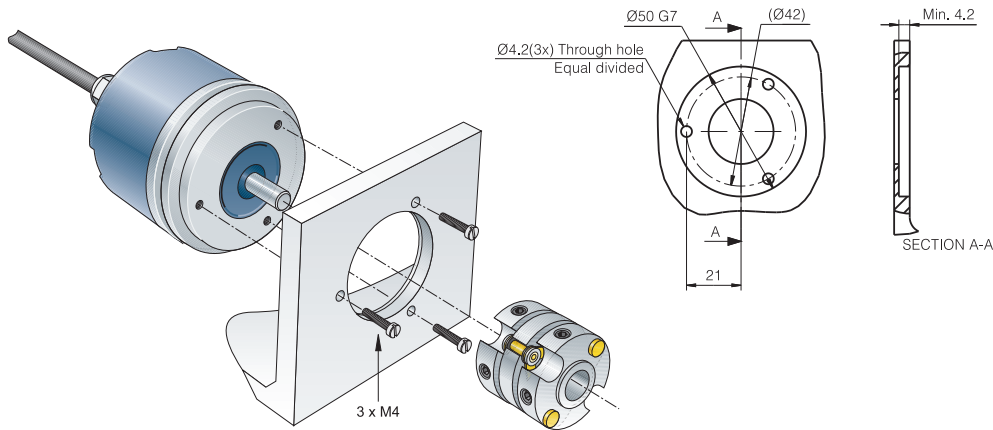


Always use a flexible shaft coupling to minimize shaft loads.
Zur Minimierung von Wellenlasten immer eine flexible Wellenkupplungen verwenden.

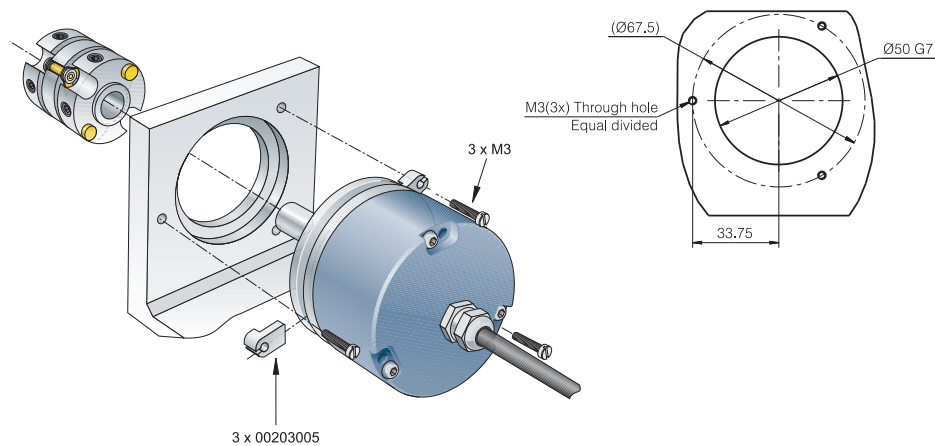
MECHANICAL INSTRUCTIONS / MECHANISCHE ANWEISUNGEN

Shaft encoders / Wellen Drehgeber 63 synchro flange / Synicroflansch

ALT. 1: Flange mounted / Montage mit Flansch



ALT. 2: Mounted with mounting clamps / Montage mit Spannpratzen

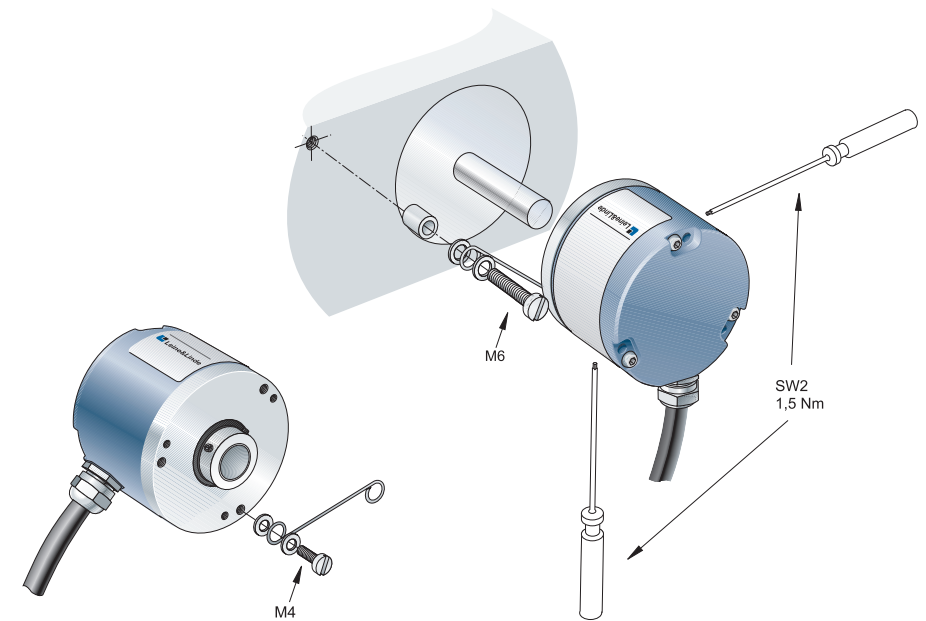


Always use a flexible shaft coupling to minimize shaft loads.
Zur Minimierung von Wellenlasten immer eine flexible Wellenkupplungen verwenden.

MECHANICAL INSTRUCTIONS / MECHANISCHE ANWEISUNGEN

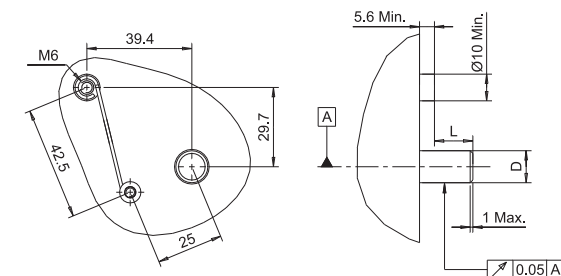
Hollow shaft encoders / Hohlwellen Drehgeber 56, 57 flange / Flansch

ALT. 1: Mounted with torque arm / Montage mit Drehmomentstütze



D
8 js6
10 js6
12 js6
14 js6

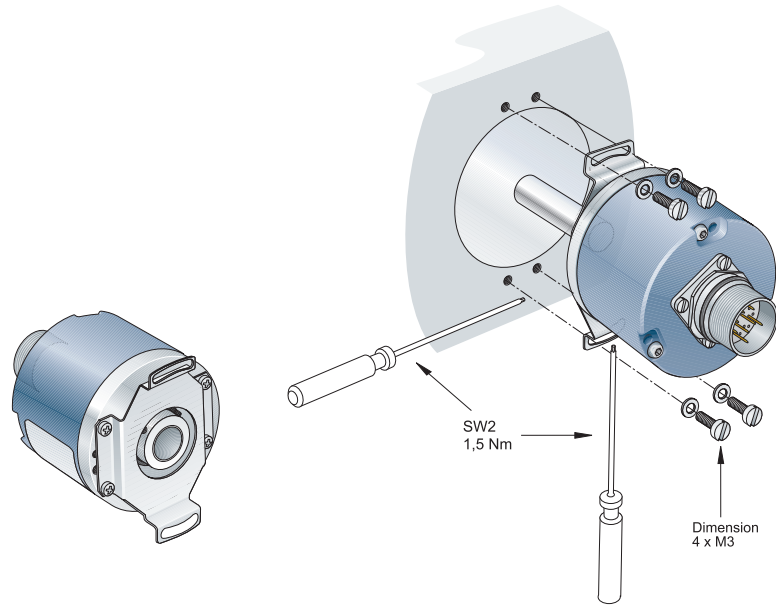
L	Hollow shaft Hohlwelle	Through hollow shaft Durchgehende Hohlwelle
Min	5,4	5,4
Max	14,4	x



MECHANICAL INSTRUCTIONS / MECHANISCHE ANWEISUNGEN

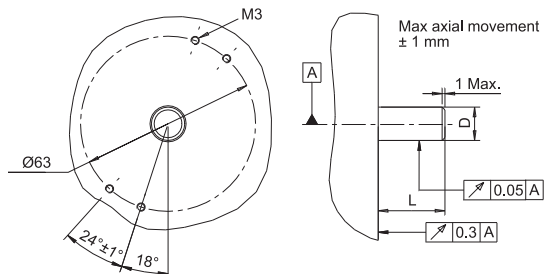
Hollow shaft encoders / Hohlwellen Drehgeber 58, 59 flange / Flansch

ALT. 1: Mounted with stator coupling / Montage mit Statorkupplung

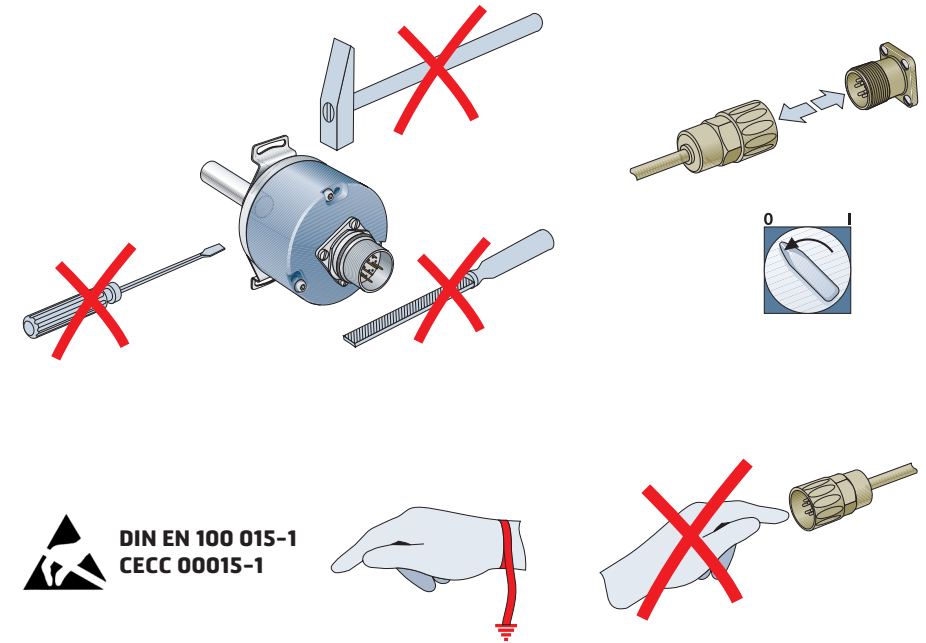


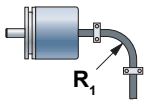
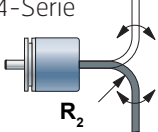
D
8 js6
10 js6
12 js6
14 js6

L	Hollow shaft Hohlwelle	Through hollow shaft Durchgehende Hohlwelle
Min	5,4	5,4
Max	14,4	x



ELECTRICAL INSTRUCTIONS / ELEKTRISCHE ANWEISUNGEN



 $T \geq -40^{\circ}\text{C}$	Only 504 Series Nur 504-Serie  $T \geq -20^{\circ}\text{C}$
$R_1 \geq 20 \text{ mm}$	$R_2 \geq 75 \text{ mm}$
$R_1 \geq 40 \text{ mm}$	$R_2 \geq 100 \text{ mm}$

Some encoder variants may diverge from these values.

Einige Drehgebervarianten können abweichende Werte aufweisen.